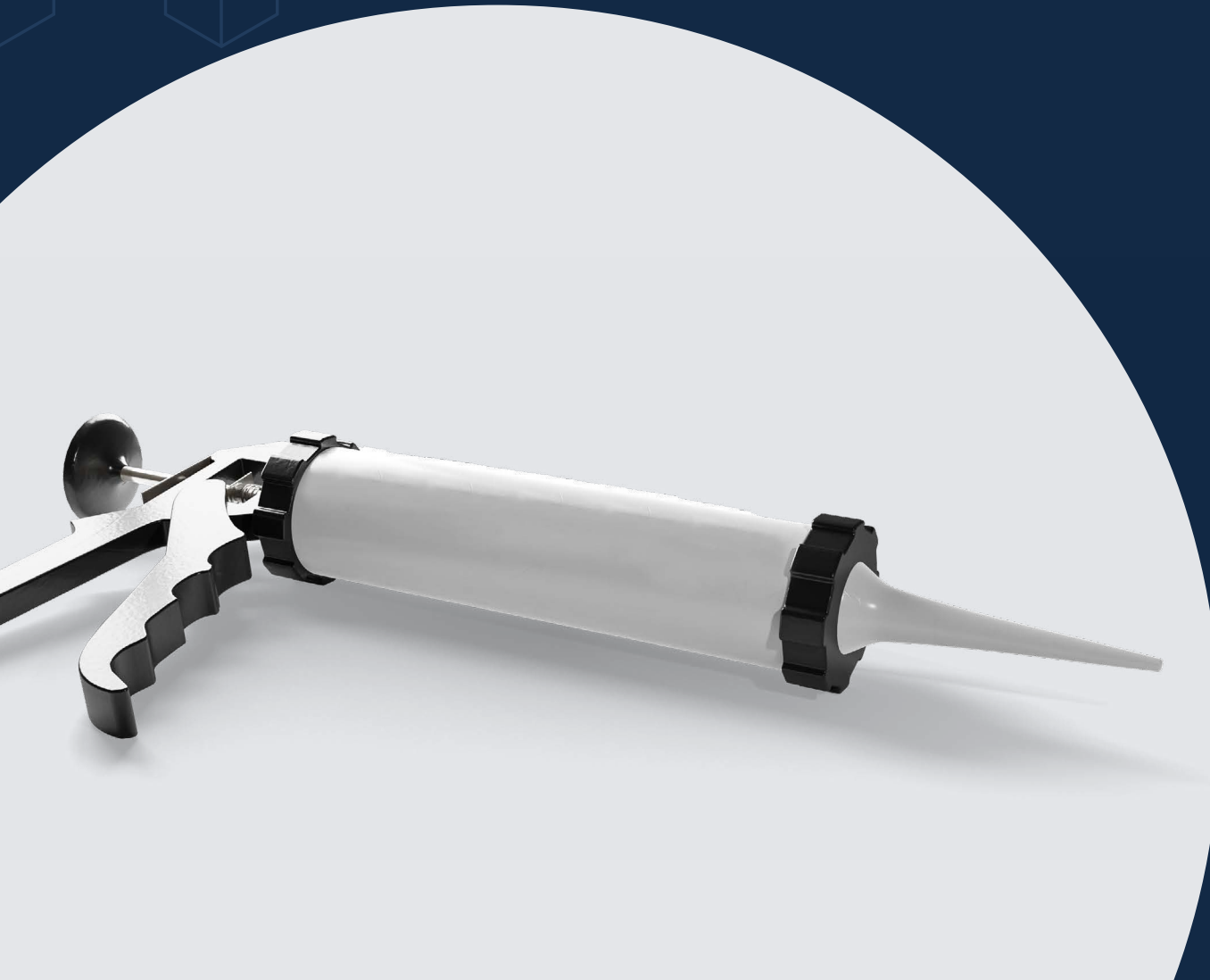


# MSpoly 290 / 600

## Montageklebstoff MS-Polymer



### Produktbeschreibung

- ▶ MSpoly ist ein einkomponentiger, geruchsneutraler SMP-Hybrid-Polymer, der mit Luftfeuchtigkeit zu einem elastischen Endprodukt vulkanisiert. MSpoly ist frei von Lösemitteln, Silikon und Isocyanat, vernetzt neutral, ist anstrichverträglich sowie wasser- und witterungsbeständig.

## Eigenschaften

- ▶▶ 1K System
- ▶▶ 100 % lösemittelfrei
- ▶▶ Geruchsneutral
- ▶▶ Neutral vernetzend
- ▶▶ UV-, alterungs-, witterungsbeständig

## Anwendungsbereich

Klebung und Abdichtungen für elastische Anschlussfugen im Bau- und Industriebereich für Innen- und Außenanwendungen, z.B. im Metall-, Dach-, Wohnwagen- und Betonbau. MSpoly weist ein breites und vor allem starkes Haftspektrum u.a. auf Beton, Edelstahl, Glas, Holz, Aluminium etc. auf. Nicht anwenden auf Untergründen wie PP, PE, Silikon, Bitumen oder Teer. MSpoly ist eine geeignete Alternative für Abdichtungen und Klebungen, die am Objekt Silikonfreiheit erfordern, sowie im Einsatz mit Frischbetonverbundsystemen.

### Anwendungsgebiete:

- ▶▶ Holz, Metall, Glas, Beton, Industrie, Bau, Automotive, Dach, Fenster, Boden, Klima & Heizung, Hausgeräte

## System

- ▶▶ **290 ml Kartusche,**  
**20 Kartuschen pro Karton,**  
**Standardfarbe: weiß**
- ▶▶ **600 ml Schlauchbeutel,**  
**20 Beutel pro Karton**  
**Standardfarbe: weiß**

